



**Seminario dell'Associazione Norberto Bobbio**  
**Sabato 28 settembre ore 9.00 - 13.00**  
**Ambassador Palace Hotel. Via Giosuè Carducci, 6 Udine**

**FRIULI VENEZIA GIULIA**  
**I CAMBIAMENTI INDOTTI DALLA CRISI**  
**Un approfondimento sul quadriennio 2008-2011**

## Obiettivo del seminario 2013

**2012**

**Il seminario del 2012 compiva un approfondimento comparato della produttività del FVG e di quella dei sistemi economici regionali con cui la nostra regione compete. Fino a tutto il 2007**

**2013**

**Oggi cercare di individuare in quale modo e in quale misura la crisi del dopo Lehman Brothers ha modificato il Friuli Venezia Giulia e in quale modo tali cambiamenti influiranno sugli anni futuri**

**Lo sforzo di comprensione dei fatti accaduti per individuare le più appropriate azioni di politica economica e di politica sociale. Oggi e domani**

## Nota metodologica

### La ricerca 2013 con i dati disponibili

Export FVG con andamento sussultorio e grandi escursioni. Sintomo di serie difficoltà ma anche di grandi potenzialità. A volte peggio e a volte meglio del Nord Est e dell'Italia. Sistema con forti capacità di reazione. No a catastrofismi ma agire subito.

# Come si conciliano gli esiti della ricerca 2008-11 con le evidenze più recenti dell'export del FVG ?

## Esportazioni

### I semestre 2013 su I semestre 2012

|            |             |
|------------|-------------|
| Italia     | -0,4        |
| Nord Est   | 0,8         |
| Veneto     | 1,1         |
| ERO        | 1,4         |
| T-AA       | 2,2         |
| <b>FVG</b> | <b>-3,3</b> |

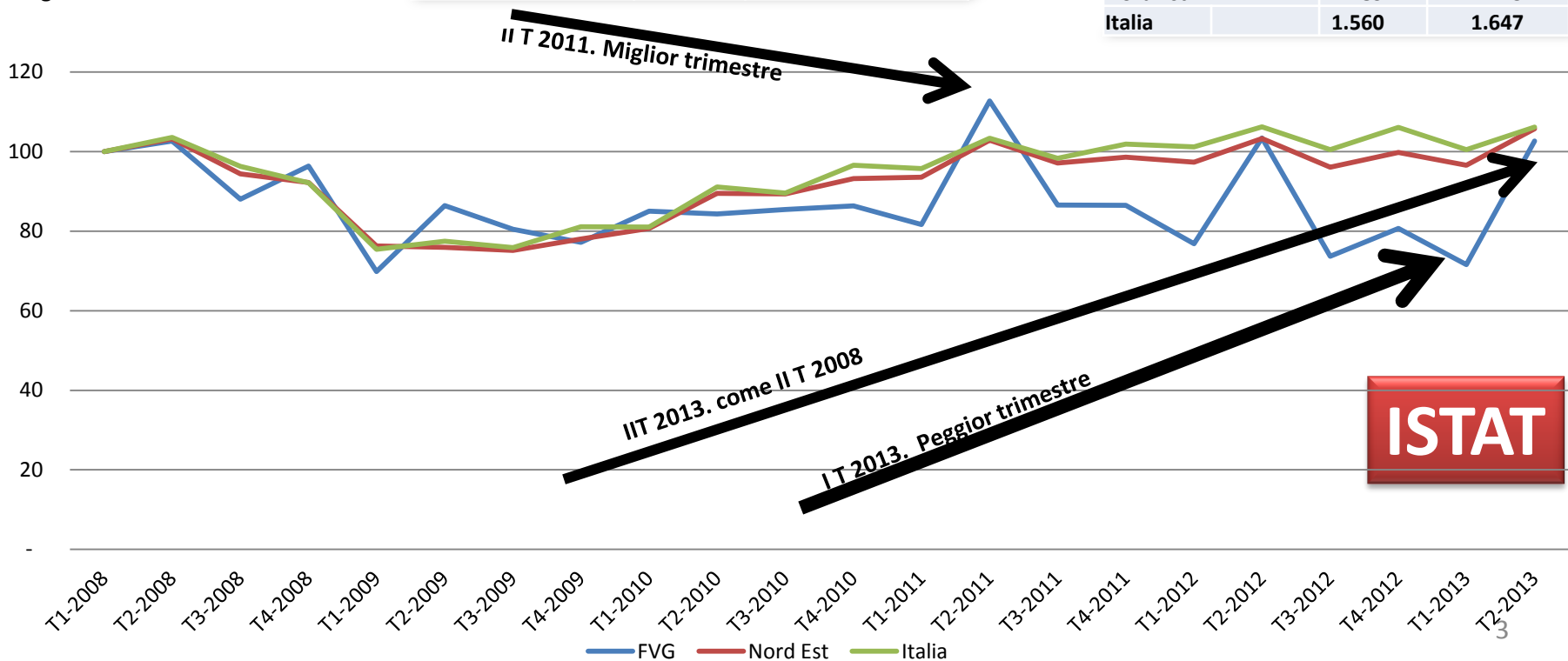
## Esportazioni FVG

### Valori in MIL. Euro

|          |       |
|----------|-------|
| I T 2008 | 3.515 |
| I T 2013 | 3.515 |

### Euro esportati per abitante

|          | I T 2013 | II T 2013 |
|----------|----------|-----------|
| FVG      | 1.992    | 2.856     |
| Nord Est | 2.489    | 2.725     |
| Italia   | 1.560    | 1.647     |



# 66 mesi

Come e quanto siamo cambiati

- Più disoccupati
- Meno occupati
- Meno imprese
- Più produttività
- Tiene l'export
- Meno profitti
- Tengono i consumi
- Ridotto il risparmio

Famiglie ed imprese  
scelgono la resilienza

**Più piccoli e più poveri nonostante l'export**

**Si è ridotta la base produttiva. Calerà ancora**

## Disoccupazione FVG

| 2008  | II T 2013 |
|-------|-----------|
| 4,30% | 6,90%     |

## Occupazione FVG

| 2008   | II T 2013 |
|--------|-----------|
| 65,30% | 62,20%    |

Torneremo sull'argomento  
produttività che è una delle  
chiavi di volta delle  
trasformazioni in atto in FVG

**Pericolo assenza  
di profitti**

- Aumentano i disoccupati
- Calano gli occupati
- Aumenta l'occupazione femminile
- Disocc. fem. cresce meno di quella masc.
- Stabile occupazione dipendente
- **Flette l'occupazione autonoma**

## 1° Allarme: tasso di occupazione

Il tasso di disoccupazione è rilevante ma dobbiamo occuparci persino di più del tasso di occupazione

Cioè dell'ampiezza della base produttiva

In Germania lavora un abitante su due

Manteniamo competitività riducendo l'impiego

# Le imprese

## Settori

- Agricoltura bene
- Manifattura male
- Commercio male
- Costruzioni male

## Imprese e grande depressione

Le imprese che resistono lo fanno sulla base di una forte capacità di reazione. Chi non reagisce cessa per sempre

La reazione consiste in una crescita della produttività che avviene con ristrutturazioni che riducono l'impiego

I margini che derivano dalla maggiore produttività vengono ripartiti fra i lavoratori che rimangono in azienda e una maggiore aggressività dei prezzi dei prodotti venduti

**I profitti si riducono in modo drammatico**

**2° Allarme: ricostituire i profitti**

## Le famiglie

# Famiglie e grande depressione

- Si cerca di conservare il livello dei consumi ante crisi pur con un reddito minore
- Flettono i consumi per beni durevoli
- Cresce l'acquisto di servizi
- Cala il risparmio

## • Strategia familiare fondata sulla resilienza

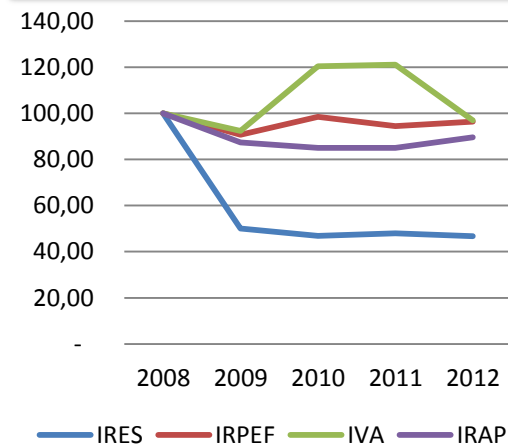
## La Regione

**La situazione economica non può che avere un riflesso immediato sulla Regione e la sua politica**

**La depressione produce il calo delle entrate fiscali**

**La depressione implica una forte capacità di iniziativa della Regione**

Entrate tributarie FVG



## Una sintesi

Sarebbe utile calcolare la ricchezza bruciata per resistere nel quinquennio. Tale ricchezza non sarà più disponibile nel momento della ripresa

Si pone un problema di nuova accumulazione

## In 66 mesi

- Base occupazionale più piccola
- Base produttiva più piccola
- Drammatica riduzione dei profitti

**Bruciata una grande ricchezza  
delle famiglie e delle imprese**

**La resilienza non basta più  
Agire subito**



# Conclusioni

## Minacce

1. La grande depressione avrà effetti duraturi. Anche in caso di ripresa.
2. Crescono le diseguaglianze tra le persone, anche tra le imprese
3. Rischi per la coesione sociale
4. Ora siamo più piccoli e più poveri
5. Anche la **R**egione è più povera

## Opportunità

1. Le imprese e le famiglie sono reattive
2. L'export reagisce bene nonostante la stagnazione interna e le difficoltà estere
3. La produttività migliora (anche se sulla base di meno occupazione)

## Obiettivo: la Crescita

**+ occupazione**

**+ profitti**

**Una nuova accumulazione**

## La cassetta degli attrezzi per andare oltre la resilienza

- Condividere l'asserzione che la manifattura è fondamentale. Spesso non è condiviso
- Finalizzare la regolazione alla crescita. Spesso non lo è
- Costruire un ambiente favorevole agli investimenti privati. Spesso non lo è
- Relazioni industriali finalizzate alla crescita. Spesso lo sono
- Selezionare e concentrare azioni, misure e risorse sull'innovazione

**Ridurre il cuneo fiscale è  
essenziale per  
continuare ad avere un'Italia  
manifatturiera**

**Bene il 50% e il 65 %  
ivi inclusi mobili ed  
elettrodomestici**

**Un nuovo ciclo di  
crescita e di  
accumulazione  
implica, almeno  
transitoriamente,  
nuovi squilibri**

Molte azioni di politica economica sono già state indicate nel seminario dello scorso anno



**I materiali del seminario si possono scaricare dal sito [www.associazionebobbio.it](http://www.associazionebobbio.it) che viene visitato da oltre 150.000 persone l'anno**